



Soukromá podřipská střední odborná škola  
a střední odborné učiliště o. p. s.  
Roudnice nad Labem

Výroční zpráva o činnosti školy  
2016-2017



# Obsah

<b>Základní údaje o škole</b>	<b>2</b>
Zřizovatel	2
Vedení školy	2
Školská rada	2
Další klíčové funkce v organizaci	3
Úvodní slovo	4
Změna ve vedení školy	4
Charakteristika školy	4
<b>Přehled oborů vzdělávání</b>	<b>5</b>
<b>Personální zabezpečení činnosti školy</b>	<b>5</b>
<b>Přijímací řízení</b>	<b>6</b>
<b>Výsledky maturitních a závěrečných zkoušek</b>	<b>7</b>
<b>Prevence sociálně patologických jevů</b>	<b>9</b>
<b>Další vzdělávání pedagogických pracovníků</b>	<b>9</b>
<b>Prezentace školy na veřejnosti</b>	<b>10</b>
<b>Inspekční činnost České školní inspekce</b>	<b>10</b>
<b>Rozvojové a mezinárodní programy a projektová činnost</b>	<b>11</b>
<b>Další vzdělávání v rámci celoživotního učení</b>	<b>11</b>
<b>Spolupráce se sociálními partnery</b>	<b>12</b>
<b>Hospodaření školy</b>	<b>13</b>



## Základní údaje o škole

Soukromá podřipská střední odborná škola a střední odborné učiliště o.p.s.

nám. Jana z Dražic 169

413 01 Roudnice nad Labem

info@podripskaskola.cz

www.podripskaskola.cz

IČ: 25047671

REDIZO: 600010856

## Zřizovatel

Log-is, z.s.

nám. Jana z Dražic 169

413 01 Roudnice nad Labem

IČ: 62770748

Kontaktní osoba: Mgr. Richard Červený

## Vedení školy

Mgr. Richard Červený, ředitel školy, zástupce ředitele pro odborný výcvik

Mgr. Jaroslav Kalužík, zástupce ředitele pro teoretickou výuku

Mgr. Eva Tovarová, zástupce ředitele pro DS Ústí n. L.

Ing. Richard Červený, zástupce ředitele pro kurikulum a rozvoj

## Školská rada

Mgr. Ivan Hrodek

Mgr. Jiřina Sálusová

Oleksander Kish



## Další klíčové funkce v organizaci

PhDr. Jiří Šlégl, Ph.D., výchovný poradce

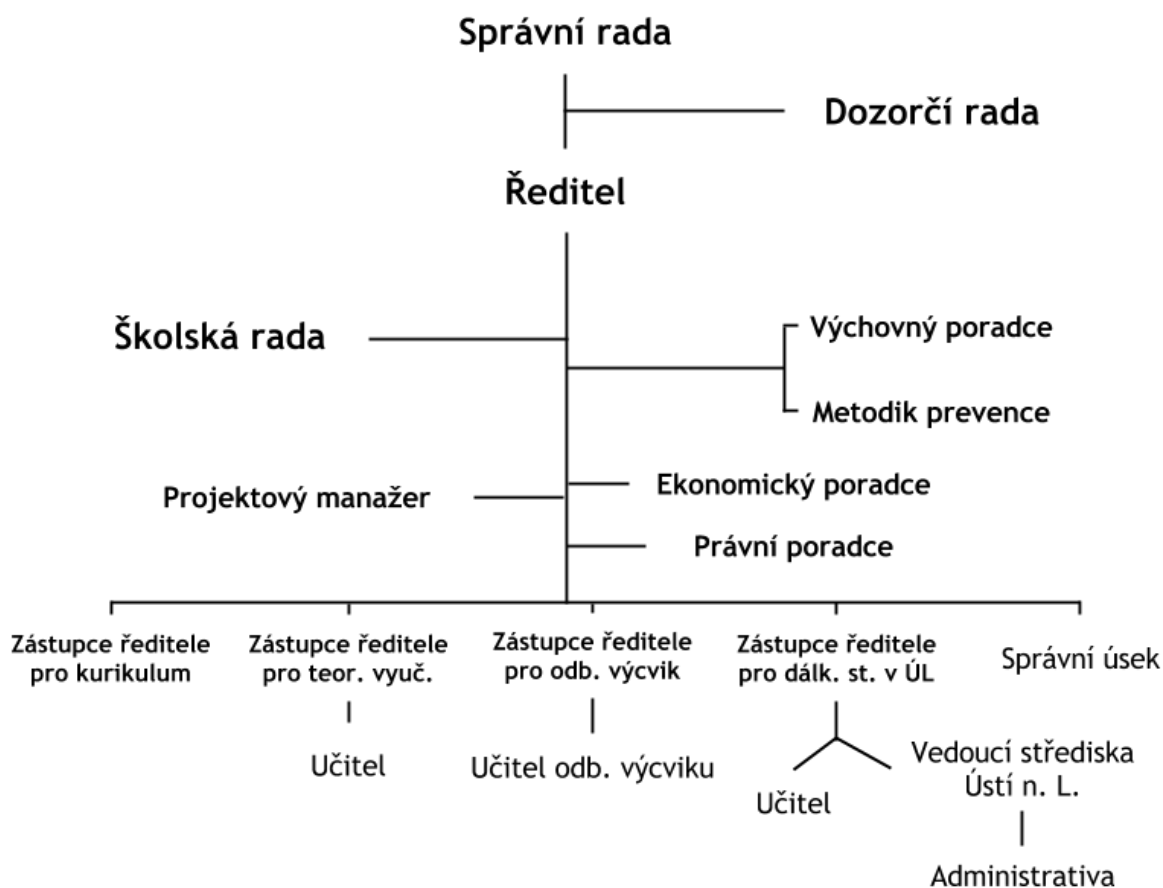
Marta Mühlbachová, metodik preventivní péče

Mgr. Jiřina Sálusová, ICT koordinátor

Ing. Kateřina Hlaváčová, projektový manager

Ivana Červená, hospodářka školy

Pavel Štrobl, ICT technik, správce sítě





## Úvodní slovo

V roce 2017 oslavila Podřipská škola jubilejní 25. výročí svého vzniku. Za tu dobu si své místo na školním trhu musí neustále obhajovat a budovat. O to více v době, kdy jsou jednostranně protěžovány obory technické. Podřipská škola nechce měnit kurz, proto se i nadále bude zaměřovat na gastronomii, cestovní ruch, služby a tzv. podnikatelské kompetence.

Školní rok 2016/2017 byl na události opět velmi bohatý. Bohužel od těch velmi smutných až po ty kladné. Podřipská škola bude proto neustále pracovat na eliminaci negativních a rozvoji pozitivních aspektů. Níže se dočtete o nejdůležitějších uplynulých událostech, nastíníme vizi rozvoje školy a také cesty, po kterých půjdeme. Zároveň zhodnotíme uplynulý školní rok.

## Změna ve vedení školy

2. května 2017 byl jmenován správní radou o.p.s. Ing. Richard Červený ředitelem školy s účinností dne zápisu do rejstříku obecně prospěšných společností.

## Charakteristika školy

Soukromá podřipská střední odborná škola a střední odborné učiliště o. p. s. vznikla v roce 1992 jako jedna z prvních soukromých škol v regionu. Již od začátku se svou nabídkou studia zaměřuje na oblast služeb a podnikání. Prvními obory ve školním roce 1992/1993 byly kuchař - číšník, rodinná škola, obchodník a odborná škola. Podřipská škola tak zaplnila mezeru na trhu vzdělání, která se objevila s počátkem tržního prostředí v České republice.

Maturitní obory, resp. školní vzdělávací programy (ŠVP) vycházejí z ustáleného počtu rámcových vzdělávacích plánů (RVP) - Ekonomika a podnikání, Hotelnictví, Cestovní ruch. Nabídka oborů se snaží pružně reagovat na potřeby trhu práce v mantinelech, které jsou dány těmito RVP.

System oborů je koncipován tak, aby umožňoval maximální studijní úspěšnost. Při studijním selhání v náročnějším maturitním oboru může žák přestoupit do obsahově příbuzného učebního oboru. Při úspěšném zvládnutí učebního oboru může absolvent pokračovat v nástavbovém studiu a získat maturitu nebo může být přijat do druhého ročníku maturitního oboru v denním studiu.



Škola získala díky promyšlenému programu a aktivnímu začlenění do národních i mezinárodních vzdělávacích projektů nejen status seriózní vzdělávací instituce se stabilizovaným pedagogickým sborem, ale i moderní a kvalitní materiální vybavení, které je v maximální míře přístupné i studentům.

Přesto si škola uchovala do jisté míry „rodinný“ charakter, pedagogové i studenti se navzájem znají a nestává se tedy, že by žák či student pociťoval odcizení. Liberální přístup k žákům umožňuje jejich maximální osobnostní rozvoj, na druhé straně ovšem vyžaduje i značnou míru osobní zodpovědnosti.

## Přehled oborů vzdělávání

### Schválené studijní obory

RVP	Druh studia	Délka studia
65-42-M/02	Management cestovního ruchu	4 roky
65-42-M/01	Hotelnictví	4 roky
63-41-M/01	Management obchodu	4 roky
63-41-M/01	Logistika	4 roky
63-41-M/01	Finanční služby	4 roky
63-41-M/01	Personální management	4 roky
66-51-H/01	Prodavač smíšeného zboží	3 roky
65-51-H/01	Kuchař – číšník	3 roky
69-51-H/01	Kadeřník	3 roky
64-41-L/51	Podnikání – nástavbové studium při zaměstnání	3 roky



## Personální zabezpečení činnosti školy

Činnost školy je z personálního hlediska zabezpečena interními a externími pracovníky.

### Interní pracovníci školy

Počet interních pedagog. pracovníků fyzicky	24
Počet interních pedagog. pracovníků přepočteno	18,48
Počet interních nepedagogických pracovníků fyzicky	5
Počet interních nepedagogických pracovníků přepočteno	5

### Externí pracovníci školy

Počet externích pedagog. pracovníků fyzicky	16
Počet externích nepedagogických pracovníků fyzicky	3

### Fluktuace pedagogických pracovníků v průběhu školního roku

	Počet pracovníků	Důvod
Odchody	1	Změna zaměstnavatele, odchod do starobního důchodu
Příchody	1	Náhrada za odcházejícího zaměstnance



## Přijímací řízení

### Počty přihlášených

1. kolo středního vzdělání s výučním listem	31
2. kolo středního vzdělání s výučním listem	9
Do dalších kol středního vzdělání s výučním listem	0
1. kolo středního vzdělání s maturitou	29
2. kolo středního vzdělání s maturitou	4
Do dalších kol středního vzdělání s maturitou	0

### Počty přijatých

1. kolo středního vzdělání s výučním listem	31
2. kolo středního vzdělání s výučním listem	9
Do dalších středního vzdělání s výučním listem	0
Skutečně nastoupilo do středního vzdělání s výučním listem	18
1. kolo středního vzdělání s maturitou	31
2. kolo středního vzdělání s maturitou	4
Do dalších kol středního vzdělání s maturitou	0
Skutečně nastoupilo do středního vzdělání s maturitou	14





## Výsledky maturitních a závěrečných zkoušek

### Skladba žáků u závěrečné zkoušky (zz) a maturitní zkoušky (mz)

Počet žáků konajících poprvé ZZ středního vzdělání s výučním listem	14
Z toho žáci z daného šk. roku	14
Z toho žáci z minulého šk. roku	0
Z toho žáci z předchozích šk. let	0
Počet žáků konajících opravnou ZZ středního vzdělání s výučním listem	3
Počet žáků konajících poprvé MZ středního vzdělání s maturitou	22
Z toho žáci z daného šk. roku	22
Z toho žáci z minulého šk. roku	0
Z toho žáci z předchozích šk. let	0
Počet žáků konajících opravnou MZ středního vzdělání s maturitou	11

### Prospěch žáků u maturitní zkoušky (mz) a závěrečné zkoušky (zz) v prvním termínu

Počet žáků konajících poprvé ZZ středního vzdělání s výučním listem	14
Z toho u ZZ prospělo s vyznamenáním	3
Z toho u ZZ prospělo	8
Z toho u ZZ neprospělo	3
Počet žáků konajících poprvé MZ středního vzdělání s maturitou	22
Z toho u MZ prospělo s vyznamenáním	0
Z toho u MZ prospělo	10
Z toho u MZ neprospělo	12



## Prospěch žáků u maturitní zkoušky (mz) a závěrečné zkoušky (zz) v opravném termínu

Počet žáků konajících opravnou ZZ středního vzdělání s výučním listem	2
Z toho u ZZ prospělo s vyznamenáním	0
Z toho u ZZ prospělo	2
Z toho u ZZ neprospělo	0
Počet žáků konajících opravnou MZ středního vzdělání s maturitou	12
Z toho u MZ prospělo s vyznamenáním	0
Z toho u MZ prospělo	7
Z toho u MZ neprospělo	5

## Účast žáků střední školy v přehlídkách a soutěžích

Účastníci školní kolo	Účastníci okresní kolo	Účastníci oblastní kolo	Účastníci ústřední kolo
112	4	0	0

## Prevence sociálně patologických jevů

Školním metodikem prevence je Marta Mühlbachová, která společně s výchovným poradcem, poradcem pro volbu povolání a vedením školy sestavuje minimální preventivní program.

Škola vyvíjí značné úsilí, aby nežádoucí jevy byly řešeny již od prvotních náznaků. Velký důraz je kladen na prevenci a individuální práci se žákem. V případech potřeby odborného posouzení byla navázána spolupráce s PPP v Litoměřicích, Roudnici nad Labem a Mělníku, případně v místě bydliště žáka. Metodik prevence je zapojen do programu metodického řízení v rámci regionu okresu Litoměřice.



## Další vzdělávání pedagogických pracovníků

Počet účastníků akcí dle vyhl. č. 317/2005 sb.	2
Počet účastníků akcí ostatní	44
Počet pedagog. pracovníků, kteří se nezúčastnili žádné vzdělávací akce	0

## Prezentace školy na veřejnosti

Škola se prezentuje v rámci nejrůznějších akcí, např.

- výstavy škol v Mělníku a Litoměřicích
- dny otevřených dveří (včetně dne otevřených dveří na Karlově náměstí v Roudnici nad Labem)
- charitativní akce Mamma Help v Roudnici nad Labem

## Inspekční činnost České školní inspekce

Ve školním roce 2016/2017 proběhla na škole komplexní inspekční činnost ČŠI. Inspekce proběhla 6. 4. 2017 – 12. 4. 2017.

Závěry inspekční činnosti:

### Hodnocení vývoje

Ředitel školy dlouhodobě řídí školu podle jasné koncepce rozvoje, což se pozitivně projevuje ve zkvalitňování podmínek vzdělávání a při realizaci stanovených cílů. Trvalé a systematické zapojování do projektů a navázaná partnerství přispívají k úspěšnému chodu školy a naplňování profilu absolventa.

### Silné stránky

Jednoznačná, srozumitelná a všemi aktéry sdílená vize školy vytváří předpoklady pro efektivní výchovu a vzdělávání. K úspěšnému naplňování cílů vzdělávání napomáhá konstruktivní komunikace vedení školy, pedagogů, žáků a jejich zákonných zástupců. Ke zkvalitňování činnosti školy přispívá spolupráce se sociálními partnery a zapojení do projektů na podporu jazykového, interkulturního a odborného vzdělávání. Prostředí školy je



výukově a esteticky podnětné. Rituály a aktivity školy napomáhají osobnostnímu rozvoji žáků s akcentem na podporu jejich sociálních kompetencí, formování postojů a hodnot.

#### **Slabé stránky**

Žáci nejsou při výuce systematicky vedeni k rozvoji sebereflexe prostřednictvím sebehodnocení a vzájemného hodnocení. Opatření přijímaná ke zlepšení výsledků vzdělávání v oborech s maturitní zkouškou nejsou dostatečně efektivní.

#### **Doporučení pro zlepšení činnosti školy**

Cíleně podporovat rozvoj sebereflexe a vzájemného hodnocení žáků ve výuce. Analyzovat výsledky vzdělávání v návaznosti na vstupní úroveň žáků a dbát na efektivitu přijatých opatření.

## **Rozvojové a mezinárodní programy a projektová činnost**

K aktivitám školy na mezinárodní úrovni patří i realizace projektového týdne s využitím projektu Edison Mezinárodní studentské organizace AIESEC, v rámci kterého se výuky na naší škole účastnilo 8 studentů z celého světa. Letos to byla Čína, Írán, Thajsko, Itálie, Brazílie a Rusko. Zahraniční studenti představili našim žákům během týdne svou rodnou zemi, kulturu, zvyky a tradice a naši žáci na oplátku připravili páteční Global Village – závěrečné rozloučení a poděkování. Tato aktivita se uskutečnila za finančního přispění Města Roudnice nad Labem.

Od roku 2015 realizujeme dvouletý projekt s názvem " Intercultural Competences in Vocational Training", kde jsou krom naší školy zapojeny instituce z Německa, Řecka, Portugalska, Itálie, Rakouska, Rumunska a Turecka. Projekt cílí na podporu výuky mezikulturních kompetencí. To přispěje ke zvýšení zaměstnávání napříč Evropou. Projekt bude ukončen v prosince 2017.

V říjnu 2016 odstartoval projekt "Prevence školní neúspěšnosti ve školách na Podřípsku", jehož je škola nositelem. Projekt, do kterého se jako partner zapojilo Město Roudnice nad Labem a Centrum D8 o.p.s., a jako spolupracující instituce všechny roudnické základní školy, ZŠ Budyně nad Ohří a ZŠ Mšené-lázně, poskytuje mimo jiné zapojeným školám odborníky - školní psychology, speciální pedagogy a školní asistenty.

V únoru 2017 jsme zahájili realizaci projektu Innostart. Obecným cílem projektu je podpořit relevantní dovednosti žáků posledních ročníků odborných středních škol a středních odborných učilišť Ústeckého kraje a podpořit tak jejich vstup na trh práce.



## Další vzdělávání v rámci celoživotního učení

Podřípská škola nabízí vzdělávací kurzy v rámci celoživotního učení.

- Profesní kvalifikace
- Vyučení a zaučení
- Odborné profesní kurzy (ICT, účetnictví)

Ve školním roce 2016/2017 realizovala škola několik zkoušek a kurzů profesních kvalifikací.

Konkrétně se jednalo o

- Složitá obsluha hostů
- Jednoduchá obsluha hostů
- Příprava teplých pokrmů

## Spolupráce se sociálními partnery

Těžištěm spolupráce jsou pravidelné žákovské praxe (14 dní) na reálných pracovištích. Praxe jsou důležitým zdrojem zpětné vazby pro školu. Což se poté odráží v úpravách nebo přípravě nových ŠVP. Škola pracuje na vytvoření sítě sociálních partnerů z řad důležitých zaměstnavatelů v regionu (např. Mondeléz, Linet, Penny, Bila apod.). Vedle firemního sektoru spolupracuje škola i s orgány státní správy, především s Úřadem práce. Škola je členem Hospodářské komory, Asociace kuchařů a cukrářů České republiky, Asociace hotelů a restaurací nebo Místní akční skupiny Podřípsko.



# Hospodaření školy

## Vybrané informace z účetnictví za rok 2016

### 1. Informace o účetní jednotce

Název: Soukromá podnikávká střední odborná škola a střední odborné učiliště o.p.s.

Sídlo: Nám. Jana z Dražic 169, 413 01 Roudnice nad Labem

Statutární orgán: Mgr. Richard Červený

IČ: 25047671

DIČ: CZ25047671

Předmět činnosti: provozování střední odborné školy a středního odborného učiliště,  
poradenství v oblasti výchovy a vzdělávání, rekvalifikační kurzy v oborech zaměřených na obchod,  
služby a ekonomiku

Zakladatel: LOG-IS, občanské sdružení, IČ 62770748

Správní rada: Ing. Libor Hess (předseda), Magda Zabilanská, Ivana Červená (členové)

Dozorčí rada: Pavel Hrubý (předseda), Mgr. Jarmila Pokorná, Iveta Adámková (členové)

### 2. Vybrané informace z účetnictví

Účetní období: 1. 1. 2016 - 31. 12. 2016

Den k němuž se sestavuje účetní závěrka: 31.12. 2016

Okamžik sestavení účetní závěrky: 13. 3. 2017

Účetní jednotka zaměstnává zaměstnance: průměrný přepočtený počet 25

Osobní náklady činí: 9527 tis. Kč

z toho mzdové náklady činí: 7376 tis. Kč

zákonné soc. pojištění činí: 2151 tis. Kč

Způsob oceňování majetku: dle nákupních cen

Způsob stanovení reprodukční ceny: odpadá

Druhy vedlejších pořizovacích nákladů: nejsou

Změny ve způsobu odepisování: nejsou

Způsob stanovení odpisových plánů: standardní, účetní a daňové odpisy se rovnají

Výše odpisů: 3 tis. Kč

Dlouhodobý majetek: zůstatek na začátku účetního období 91 tis. Kč.

zůstatek na konci účetního období 88 tis. Kč

z toho dlouhodobý hmotný majetek: zůstatek na začátku účetního období 4763 tis. Kč.

oprávky činí 4672 tis. Kč

zůstatek na konci účetního období 4830 tis. Kč

oprávky činí 4742 tis. Kč

Majetek s věcným břemenem: není



Opravné položky k majetku: účetní jednotka vytvořila opravné položky k pohledávkám  
z roku 2012, 2013, 2014

v celkové výši 1006 tis. Kč

Přepočtení cizích měn na českou měnu: účetní jednotka používá denní kurz vyhlášený ČNB a platný  
v den uskutečnění účetního případu

Závazky se sociálního zabezpečení a zdravotního pojištění činí 220 tis. Kč.

Splatné závazky pojistného na sociálním zabezpečení: zaplacen v termínu stanoveném  
zákonem

Splatné závazky veřejného zdravotního pojištění: zaplacen v termínu stanoveném  
zákonem

Ostatní přímé daně činí 61 tis. Kč.

Daňové nedoplatky účetní jednotky: zaplacen v termínu stanoveném  
zákonem

Přijaté dotace (výnosy): 9825 tis. Kč

z toho od KÚ Ústeckého kraje 9061 tis. Kč

MŠMT 633 tis. Kč

ostatní 131 tis. Kč

Výsledek hospodaření za rok 2015: ztráta 873 tis. Kč, projednána  
správní radou a zaúčtována interním dokladem ID16016.

#### Výsledek hospodaření za rok 2016:

	výnosy	náklady	rozdíl
hlavní činnost	13629 tis. Kč	13834 tis. Kč	-205 tis. Kč
hospodářská činnost	0	0	0
celkem	13629 tis. Kč	13834 tis. Kč	-205 tis. Kč

Smluvní vztahy: Soukromá podřípská SOŠ a SOU o.p.s. má uzavřený smluvní vztah se  
společnostmi LOG – IS, z.s. a INPOR, z.s., ve kterých má účast statutární orgán společnosti.

Výkaz sestaven ke dni: 13. 3. 2017

Výkaz sestavila: Ing. Zuzana Krausová

Telefon: 605 975 012

Podpisový záznam: Mgr. Richard Červený, ředitel školy



<b>ROZVAHA (BALANCE)</b>				
Zpracováno v souladu s vyhláškou č. 504/2002 Sb. ve znění pozdějších předpisů		k 31.12.2016 (v celých tis. Kč)		Název a sídlo účetní jednotky
		IČO 25047671		<b>Soukromá podřípská střední odborná škola a střední odborné učiliště o. p. s.</b> Nám. Jana z Dražic 169 Roudnice nad Labem 413 01
<b>AKTIVA</b>		Číslo řádku	Stav k prvnímu dni účetního období	Stav k poslednímu dni účetního období
a		b	1	2
<b>A.</b>	<b>Dlouhodobý majetek ř. 09 + 20 + 28 - 40</b>	<b>1</b>	<b>91</b>	<b>88</b>
I. Dlouhodobý nehmotný majetek	Nehmotné výsledky výzkumu a vývoje (012)	2	0	0
	Software (013)	3	0	0
	Ocenitelná práva (014)	4	0	0
	Drobný dlouhodobý nehmotný majetek (018)	5	0	0
	Ostatní dlouhodobý nehmotný majetek (019)	6	0	0
	Nedokončený dlouhodobý nehmotný majetek (041)	7	0	0
	Poskytnuté zálohy na dlouhodobý nehmotný majetek (051)	8	0	0
	Součet ř. 2 až 8	9	0	0
II. Dlouhodobý hmotný majetek	Pozemky (031)	10	0	0
	Umělecká díla, předměty a sbírky (032)	11	0	0
	Stavby (021)	12	97	97
	Samostatné movité věci a soubory movitých věcí (022)	13	1 570	1 570
	Pěstičské celky trvalých porostů (025)	14	0	0
	Základní stádo a tažná zvířata (026)	15	0	0
	Drobný dlouhodobý hmotný majetek (028)	16	3 096	3 163
	Ostatní dlouhodobý hmotný majetek (029)	17	0	0
	Nedokončený dlouhodobý hmotný majetek (042)	18	0	0
	Poskytnuté zálohy na dlouhodobý hmotný majetek (052)	19	0	0
Součet ř. 10 až 19	20	4 763	4 830	
III. Dlouhodobý finanční majetek	Podíly v ovládaných a řízených osobách (061)	21	0	0
	Podíly v osobách pod podstatným vlivem (062)	22	0	0
	Dluhové cenné papíry držené do splatnosti (063)	23	0	0
	Půjčky organizačním složkám (066)	24	0	0
	Ostatní dlouhodobé půjčky (067)	25	0	0
	Ostatní dlouhodobý finanční majetek (069)	26	0	0
	Požizovaný dlouhodobý finanční majetek (043)	27	0	0
Součet ř. 21 až 27	28	0	0	
Odesláno dne:	F	Podpis vedoucího účetní jednotky :	Odpovídá za údaje :	Mgr. Richard Červený
13.03.17				
			Telefon:	605 975 012





		Číslo řádku	Stav k prvnímu dni účetního období	Stav k poslednímu dni účetního období
a		b	1	2
IV. Oprávký k dlouhodobému majetku	Oprávký k nehmotným výsledkům výzkumu a vývoje (072)	29	0	0
	Oprávký k softwaru (073)	30	0	0
	Oprávký k ocenitelným právům (074)	31	0	0
	Oprávký k drobnému dlouhodobému nehmotnému majetku (078)	32	0	0
	Oprávký k ostatnímu dlouhodobému nehmotnému majetku (079)	33	0	0
	Oprávký k stavbám (081)	34	31	34
	Oprávký k samostatným movitým věcem a souborům movitých věcí (082)	35	1 570	1 570
	Oprávký k pěstitelským celkům trvalých porostů (085)	36	0	0
	Oprávký k základnímu stádu a tažným zvířatům (086)	37	0	0
	Oprávký k drobnému dlouhodobému hmotnému majetku (088)	38	3 071	3 138
Oprávký k ostatnímu dlouhodobému hmotnému majetku (089)	39	0	0	
Součet ř. 29 až 39		40	4 672	4 742
B.	<b>Krátkodobý majetek ř. 51 + 71 + 80 + 84</b>	41	<b>4 736</b>	<b>6 391</b>
I. Zásoby	Materiál na skladě (112)	42	0	0
	Materiál na cestě (119)	43	0	0
	Nedokončená výroba (121)	44	0	0
	Polotovary vlastní výroby (122)	45	0	0
	Výrobky (123)	46	0	0
	Zvířata (124)	47	0	0
	Zboží na skladě a v prodejnách (132)	48	0	0
	Zboží na cestě (139)	49	0	0
	Poskytnuté zálohy na zásoby (314)	50	0	0
	Součet ř. 42 až 50		51	0
II. Pohledávky	Odebíratelé (311)	52	2 970	3 060
	Směnky k inkasu (312)	53	0	0
	Pohledávky za eskontované cenné papíry (313)	54	0	0
	Poskytnuté provozní zálohy (314-ř.50)	55	183	198
	Ostatní pohledávky (315)	56	0	0
	Pohledávky za zaměstnanci (335)	57	0	0
	Pohledávky za institucemi sociálního zabezpečení a veřejného zdravotního pojištění (336)	58	0	0
	Daň z příjmů (341)	59	0	0
	Ostatní přímé daně (342)	60	0	0
	Daň z přidané hodnoty (343)	61	0	0
	Ostatní daně a poplatky (345)	62	0	0
	Nároky na dotace a ostatní zúčtování se st.rozpočtem (346)	63	0	0
	Nároky na dotace a ostatní zúčtování s rozpočtem ÚSC (348)	64	0	0



		Číslo řádku	Stav k prvnímu dni účetního období	Stav k poslednímu dni účetního období
a		b	1	2
II. Pohledávky	Pohledávky za účastníky sdružení	(358) 65	0	0
	Pohledávky z pevných termínových operací a opci	(373) 66	0	0
	Pohledávky z vydaných dluhopisů	(375) 67	0	0
	Jiné pohledávky	(378) 68	128	20
	Dohadné účty aktivní	(388) 69	0	0
	Opravná položka k pohledávkám	(391) 70	733	1 006
	Součet ř. 52 až 69 minus 70	71	2 548	2 272
III. Krátkodobý finanční majetek	Pokladna	(211) 72	36	48
	Ceniny	(213) 73	0	0
	Bankovní účty	(221) 74	2 113	4 032
	Majetkové cenné papíry k obchodování	(251) 75	0	0
	Dluhové cenné papíry k obchodování	(253) 76	0	0
	Ostatní cenné papíry	(256) 77	0	0
	Požizovaný krátkodobý finanční majetek	(259) 78	0	0
	Peníze na cestě	(+/-261) 79	0	0
Součet ř. 72 až 79	80	2 149	4 080	
IV. Jiná aktiva celkem	Náklady příštích období	(381) 81	39	39
	Příjmy příštích období	(385) 82	0	0
	Kurové rozdíly aktivní	(386) 83	0	0
Součet ř. 81 až 83	84	39	39	
<b>ÚHRN AKTIV</b>		ř. 1+41 85	<b>4 827</b>	<b>6 479</b>
Kontrolní číslo		ř. 1 až 83 997	<b>39 462</b>	<b>46 896</b>



PASIVA		c	Číslo řádku	Stav k prvnímu dni účetního období	Stav k poslednímu dni účetního období
			d	3	4
A.	<b>Vlastní zdroje</b> č.90 + 94		86	<b>308</b>	<b>104</b>
1.	Vlastní jmění	(901)	87	0	0
Jmění	Fondy	(911)	88	0	0
	Oceňovací rozdíly z přecenění finančního majetku a závazků	(921)	89	0	0
	Součet ř. 87 až 89		90	0	0
2.	Účet výsledku hospodářství	(+/-963)	91	X	-205
Výsledek hospodářství	Výsledek hospodářství ve schvalovacím řízení	(+/-931)	92	-1 299	X
	Nerozdělený zisk, neuhrazená ztráta min. let	(+/-932)	93	1 607	309
	Součet ř. 91 až 93		94	<b>308</b>	<b>104</b>
B.	<b>Cizí zdroje</b> ř.96 + 104 + 128 + 132		95	<b>4 519</b>	<b>6 375</b>
1.	Rezervy	(941)	96	0	0
2.	Dlouhodobé bankovní úvěry	(953)	97	76	62
Dlouhodobé závazky	Vydané dluhopisy	(953)	98	0	0
	Závazky z pronájmu	(954)	99	0	0
	Přijaté dlouhodobé zálohy	(955)	100	0	0
	Dlouhodobé směnky k úhradě	(958)	101	0	0
	Dohadné účty pasivní	(389)	102	0	0
	Ostatní dlouhodobé závazky	(959)	103	0	0
	Součet ř. 97 až 103		104	<b>76</b>	<b>62</b>
3.	Dodavatelé	(321)	105	1 191	442
Krátkodobé závazky	Směnky k úhradě	(322)	106	0	0
	Přijaté zálohy	(324)	107	0	0
	Ostatní závazky	(325)	108	7	6
	Zaměstnanci	(331)	109	0	0
	Ostatní závazky vůči zaměstnancům	(333)	110	0	463
	Závazky ze sociálního zabezpečení a zdr.pojištění	(336)	111	238	220
	Daň z příjmů	(341)	112	0	0
	Ostatní přímé daně	(342)	113	60	61
	Daň z přidané hodnoty	(343)	114	0	0
	Ostatní daně a poplatky	(345)	115	0	0
	Závazky ze vztahu ke státnímu rozpočtu	(346)	116	0	0
	Závazky ze vztahu k rozp.orgánů uzem.sam.celeků	(348)	117	0	0
	Závazky z upsaných nespł.cenných papírů a vkladů	(367)	118	0	0
	Závazky k účastníkům sdružení	(368)	119	0	0
	Závazky z pevných termínových operací a opcí	(373)	120	0	0
	Jiné závazky	(379)	121	566	0
	Krátkodobé bankovní úvěry	(231)	122	208	153
	Eskontní úvěry	(232)	123	0	0
	Vydané krátkodobé dluhopisy	(241)	124	0	0
	Vlastní dluhopisy	(255)	125	0	0
	Dohadné účty pasivní	(389)	126	163	306
	Ostatní krátkodobé finanční výpomoci	(379)	127	0	0
	Součet ř.105 až 127		128	<b>2 433</b>	<b>1 651</b>
5.	Výdaje příštích období	(383)	129	0	0
Jiná pasiva	Výnosy příštích období	(384)	130	2 010	4 662
	Kursově rozdíly pasivní	(387)	131	0	0
	Součet ř. 129 až 131		132	<b>2 010</b>	<b>4 662</b>
	<b>ÚHRN PASIV</b> ř.86 + 95		133	<b>4 827</b>	<b>6 479</b>
	Kontrolní číslo (ř.86 až 133)		998	<b>19 308</b>	<b>25 916</b>

Formulář zpracovala ASPEKT HM, daňová, účetní a auditorská kancelář, www.danovaprizeni.cz, business.center.cz



## VÝKAZ ZISKU A ZTRÁTY

k 31.12.2016

(v celých tis. Kč)

Zpracováno v souladu s vyhláškou č.  
504/2002 Sb. ve znění pozdějších  
předpisů

Název účetní jednotky

**Soukromá podřípská střední  
odborná škola a střední odborné**

Nám. Jana z Dražic 169

Roudnice nad Labem

413 01

IČO

25047671

Číslo účtu	Název ukazatele	Číslo řádku	Činnosti			
			hlavní 5	hospodářská 6	7	celkem 8
<b>A. NÁKLADY</b>						
<b>I. Spotřebované nákupy celkem</b>			<b>1 253</b>	<b>0</b>	<b>0</b>	<b>1 253</b>
501	Spotřeba materiálu	1	917	0	0	917
502	Spotřeba energie	2	336	0	0	336
503	Spotřeba ostatních neskladovatelných dodávek	3	0	0	0	0
504	Prodané zboží	4	0	0	0	0
<b>II. Služby celkem</b>			<b>2 631</b>	<b>0</b>	<b>0</b>	<b>2 631</b>
511	Opravy a udržování	5	169	0	0	169
512	Cestovné	6	86	0	0	86
513	Náklady na reprezentaci	7	25	0	0	25
518	Ostatní služby	8	2 351	0	0	2 351
<b>III. Osobní náklady celkem</b>			<b>9 589</b>	<b>0</b>	<b>0</b>	<b>9 589</b>
521	Mzdové náklady	9	7 376	0	0	7 376
524	Zákonné sociální pojištění	10	2 151	0	0	2 151
525	Ostatní sociální pojištění	11	0	0	0	0
527	Zákonné sociální náklady	12	0	0	0	0
528	Ostatní sociální náklady	13	62	0	0	62
<b>IV. Daně a poplatky celkem</b>			<b>4</b>	<b>0</b>	<b>0</b>	<b>4</b>
531	Daň silniční	14	0	0	0	0
532	Daň z nemovitostí	15	0	0	0	0
538	Ostatní daně a poplatky	16	4	0	0	4
<b>V. Ostatní náklady celkem</b>			<b>74</b>	<b>0</b>	<b>0</b>	<b>74</b>
541	Smluvní pokuty a úroky z prodlení	17	0	0	0	0
542	Ostatní pokuty a penále	18	0	0	0	0
543	Odpis nedobytné pohledávky	19	0	0	0	0
544	Úroky	20	17	0	0	17
545	Kursově ztráty	21	0	0	0	0
546	Dary	22	0	0	0	0
548	Manka a škody	23	0	0	0	0
549	Jiné ostatní náklady	24	57	0	0	57



Číslo účtu	Název ukazatele	Číslo řádku	Činnosti			
			hlavní	hospodářská		celkem
			5	6	7	8
<b>VI. Odpisy, prodaný majetek, tvorba rezerv a opravných položek celkem</b>			<b>276</b>	<b>0</b>	<b>0</b>	<b>276</b>
551	Odpisy dlouhodobého nehmotného a hmotného majetku	25	3	0	0	3
552	Zůstatková cena prodaného dlouhodobého nehmotného a hmotného majetku	26	0	0	0	0
553	Prodané cenné papíry a podíly	27	0	0	0	0
554	Prodaný materiál	28	0	0	0	0
556	Tvorba rezerv	29	0	0	0	0
559	Tvorba opravných položek	30	273	0	0	273
<b>VII. Poskytnuté příspěvky celkem</b>			<b>7</b>	<b>0</b>	<b>0</b>	<b>7</b>
581	Poskytnuté příspěvky zúčtované mezi organizačními složkami	31	0	0	0	0
582	Poskytnuté členské příspěvky	32	7	0	0	7
<b>VIII. Daň z příjmů celkem celkem</b>			<b>0</b>	<b>0</b>	<b>0</b>	<b>0</b>
595	Dodatečné odvody daně z příjmů	33	0	0	0	0
<b>Účtová třída 5 celkem ( řádek 1 až 33 )</b>			<b>13 834</b>	<b>0</b>	<b>0</b>	<b>13 834</b>
<b>B. VÝNOSY</b>						
<b>I. Tržby za vlastní výkony a za zboží celkem</b>			<b>3 602</b>	<b>0</b>	<b>0</b>	<b>3 602</b>
601	Tržby za vlastní výrobky	1	0	0	0	0
602	Tržby z prodeje služeb	2	3 594	0	0	3 594
604	Tržby za prodané zboží	3	8	0	0	8
<b>II. Změna stavu vnitroorganizačních zásob celkem</b>			<b>0</b>	<b>0</b>	<b>0</b>	<b>0</b>
611	Změna stavu zásob nedokončené výroby	4	0	0	0	0
612	Změna stavu zásob polotovárů	5	0	0	0	0
613	Změna stavu zásob výrobků	6	0	0	0	0
614	Změna stavu zvířat	7	0	0	0	0
<b>III. Aktivace celkem</b>			<b>0</b>	<b>0</b>	<b>0</b>	<b>0</b>
621	Aktivace materiálu a zboží	8	0	0	0	0
622	Aktivace vnitroorganizačních služeb	9	0	0	0	0
623	Aktivace dlouhodobého nehmotného majetku	10	0	0	0	0
624	Aktivace dlouhodobého hmotného majetku	11	0	0	0	0
<b>IV. Ostatní výnosy celkem</b>			<b>102</b>	<b>0</b>	<b>0</b>	<b>102</b>
641	Smluvní pokuty a úroky z prodlení	12	0	0	0	0
642	Ostatní pokuty a penále	13	0	0	0	0
643	Platby za odepsané pohledávky	14	0	0	0	0
644	Úroky	15	0	0	0	0
645	Kursovne zisky	16	0	0	0	0
648	Zúčtování fondů	17	0	0	0	0
649	Jiné ostatní výnosy	18	102	0	0	102



Číslo účtu	Název ukazatele	Číslo řádku	Činnosti			
			hlavní	hospodářská		celkem
			5	6	7	8
<b>V. Tržby z prodeje majetku, zúčtování rezerv a opravných položek celkem</b>			<b>0</b>	<b>0</b>	<b>0</b>	<b>0</b>
652	Tržby z prodeje dlouhodobého nehmotného a hmotného majetku	19	0	0	0	0
653	Tržby z prodeje cenných papírů a podílů	20	0	0	0	0
654	Tržby z prodeje materiálu	21	0	0	0	0
655	Výnosy z krátkodobého finančního majetku	22	0	0	0	0
656	Zúčtování rezerv	23	0	0	0	0
657	Výnosy z dlouhodobého finančního majetku	24	0	0	0	0
659	Zúčtování opravných položek	25	0	0	0	0
<b>VI. Přijaté příspěvky celkem</b>			<b>100</b>	<b>0</b>	<b>0</b>	<b>100</b>
681	Přijaté příspěvky zúčtované mezi organizačními složkami	26	0	0	0	0
682	Přijaté příspěvky (dary)	27	100	0	0	100
684	Přijaté členské příspěvky	28	0	0	0	0
<b>VII. Provozní dotace celkem</b>			<b>9 825</b>	<b>0</b>	<b>0</b>	<b>9 825</b>
691	Provozní dotace	29	9 825	0	0	9 825
<b>Účtová třída 6 celkem ( řádek 1 až 29 )</b>			<b>13 629</b>	<b>0</b>	<b>0</b>	<b>13 629</b>
<b>C. VÝSLEDEK HOSPODAŘENÍ PŘED ZDANĚNÍM</b>			<b>-205</b>	<b>0</b>	<b>0</b>	<b>-205</b>
591	Daň z příjmů	65	0	0	0	0
<b>D. VÝSLEDEK HOSPODAŘENÍ PO ZDANĚNÍM</b>			<b>-205</b>	<b>0</b>	<b>0</b>	<b>-205</b>
Kontrolní číslo		999	58 919	0	0	58 919
Odesláno dne: 13.03.17		Razítko:	Podpis vedoucího úč.jednotky:  Odpovídá za údaje:                      Mgr. Richard Červený			
Telefon:						



Příloha č. 1 k č.j. 6208/2017

Vyúčtování dotace poskytnuté soukromé škole/školskému zařízení na období školního roku 2016/2017  
Název právnické osoby: Soukromá podřípská střední odborná škola a střední odborné učiliště o.p.s.  
IČO: 25047671

ř./sl.	Ukazatel	Celkem v Kč	Skutečnost čerpání prostředků poskytnutých dle vyhlášky č. 27/2016 Sb.:	
			dle přílohy č.1 část A	dle přílohy č. 1 část B
	a	b	c	d
1	Přijátá dotace na školní rok 2016/2017	9168245		
2	Náklady školního roku 2016/2017 hrazené z dotace, v tom:	9168245		
3	Mzdové prostředky hrazené z dotace celkem	6218556		
4	v tom: a) mzdy	5515744		
5	b) dohody o pracích konaných mimo pracovní poměr	702812		
6	Odvody na zákonné pojistné	1880045		
7	Ostatní náklady celkem, v tom:	1069644		
8	učebnice a učební pomůcky			
9	softwarové vybavení			
10	IT vybavení			
11	nákup vody, paliv, energie			
12	služby pošt a telekomunikací	152136		
13	daně a poplatky			
14	další vzdělávání pedagogických pracovníků			
15	nájemné*	540000		
16	opravy a udržování	133373		
17	cestovné			
18	ostatní materiál a služby	244135		
19	<b>Rozdíl ř. 1 - 2</b>	<b>0</b>		

Vypracoval: Ing. Zuzana Krausová

Telefon: 605975012

Schválil: Ing. Richard Červený

Datum: 3. 10. 2017

SOUKROMÁ PODŘIPSKÁ STŘEDNÍ ODBORNÁ  
ŠKOLA A STŘEDNÍ ODBORNÉ UČILIŠTĚ o.p.s.  
Jana z Dražic 169  
413 01 ROUDNICE nad Labem  
IČO 25047671

**Vysvětlivky:**

- ř. 1 Právnická osoba uvede částku dotace, kterou obdržela od kraje na školní rok 2016/2017, tj. na období 1.9.2016 - 31.8.2017  
ř. 2 Právnická osoba uvede celkovou výši nákladů hrazených z dotace vztahujících se ke školnímu roku 2016/2017  
ř. 19 Vysvětlující komentář k nenulovému rozdílu bude uveden v Rozboru hospodaření s dotací za školní rok 2016/2017  
sl. c, d Právnická osoba vyplní poprvé za školní rok 2017/2018



Příloha č. 2 k č.j. MSMT-6208/2017

**Rozbor hospodaření s dotací za školní rok 2016/2017**

Název a adresa právnické osoby: Soukromá podřípská střední odborná škola a střední odborné učiliště o.p.s.  
IČO: 25047671 RED IZO: 600 010 856

F.	IZO	Škola/školské zařízení	Výše procentního podílu z normativu	Přijaté dotace na školní rok 2016/2017	Náklady školního roku 2016/2017 hrazené z dotace
F./sL	a	b	c	d	e
1.		Materská škola			
2.		Základní škola			
3.	110035798	Střední škola	90	9168245	9168245
4.		Konzervatoř			
5.		Vyšší odborná škola			
6.		Jazyková škola			
7.		Základní umělecká škola			
8.		Dům dětí a mládeže			
9.		Staniční zájmových činností			
10.		Školní družina			
11.		Školní klub			
12.		Zařízení pro DVV/P			
13.		Škola v přírodě			
14.		Internát			
15.		Domov mládeže			
16.		Dětský domov			
17.		Středisko výchovné péče			
18.		Pedagogicko-psychologická poradna			
19.		Speciální pedagogické centrum			
20.		Školní jídelna			
21.		Školní jídelna - výdejna			
22.		Školní jídelna - vývařovna			
23.		Středisko praktického vyučování			
24.		Přípravny stupeň ZŠ speciální			
25.		Ostatní:			
26.		<b>Celkem za právnickou osobu (Σ ř. 1 až 25):</b>		<b>9168245</b>	<b>9168245</b>
27.				<b>Rozdíl (sl. d - e):</b>	<b>0</b>

**Vysvětlivky:**

sl. b Právnická osoba vybere ze seznamu škol a školských zařízení ve své působnosti

sl. c Právnická osoba uvede dle § 4 odst. 5 a § 5 odst. 2 zákona č. 306/1999 Sb., o poskytování dotací soukromým školám, předškolním a školským zařízení, ve znění pozdějších předpisů, výši procentního podílu z normativu (uvedou se všechny procentní podíly normativu, které byly danému druhu, typu školy/školskému zařízení přiděleny ve smlouvě, např. 80/100)

sl. d Právnická osoba uvede výši dotace, kterou obdržela od kraje na školní rok 2016/2017, tj. na období 1.9.2016 - 31.8.2017 na jednotlivou školu/školské zařízení

sl. e Právnická osoba uvede za jednotlivou školu/školské zařízení (pokud nelze rozlišit, uvede se u převažující činnosti) výši nákladů hrazených z dotace vztahujících se ke školnímu roku 2016/2017  
ř. 27 Pokud se rozdíl mezi přijatou dotací a náklady hrazenými z dotace nerovná nule, musí být uveden vysvětlující komentář.





Komentář:

Vypracoval: *Tomsonová* by *Červený R.*  
Telefon: *605 975 012* *4.10.2017*

Schválil:

Datum:

SOUKROMÁ PODNÍPKÁ STŘEDNÍ ODBORNÁ  
ŠKOLA A STŘEDNÍ ODBORNÉ UČILISŤE o.p.s.  
Jana z Dražic 169  
413 01 ROUDNICE nad Labem  
IČO: 25047671



Soukromá podřípská střední odborná škola  
a střední odborné učiliště o. p. s.  
Roudnice nad Labem

V Roudnici nad Labem dne 6. 10. 2017

Zpracoval: Ing. Richard Červený, Mgr. Richard Červený

Školská rada: